



La persiana ANGELA ha la caratteristica di avere le lamelle tonde fisse da 50 mm in posizione inclinata, separate tra loro da appositi distanziali in nylon disponibili in diverse colorazioni. Il posizionamento obliquo della lamella consente una illuminazione soffusa degli ambienti evitando l'entrata diretta dei raggi del sole, proteggendo anche da sguardi indiscreti il tutto abbinato ad una

efficace ventilazione. Gli zoccoli a forma piana disponibili in diverse dimensioni sono incastonati a 90° nel telaio della persiana. Nelle fotografie la persiana viene presentata incardinata direttamente a muro e nella soluzione con telaio di cassa perimetrale. Sono realizzabili tipologie finestra e porta finestra ad una o più ante anche nelle soluzioni a libro.

Angela

www.puntopersiane.it



anta chiusa



Ovalina da 50 mm

anta aperta



La persiana GIULIA ha la caratteristica di avere le lamelle tonde fisse da 50 mm in posizione inclinata, separate tra loro da appositi distanziali in alluminio verniciato. Con tale sistema si ottiene una persiana in cui tutte le parti in vista sono in alluminio. La dimensione, la forma arrotondata e il posizionamento obliquo della lamella uniti a cornici di abbellimento estetico eliminano la

presenza di spigoli e spazi in cui si possa depositare la polvere. Gli zoccoli a forma piana con cornici riportate disponibili in diverse dimensioni sono incastonati a 90° nel telaio della persiana. Sono realizzabili tipologie finestra e porta finestra ad una o più ante anche nelle soluzioni a libro.

Giulia

www.puntopersiane.it

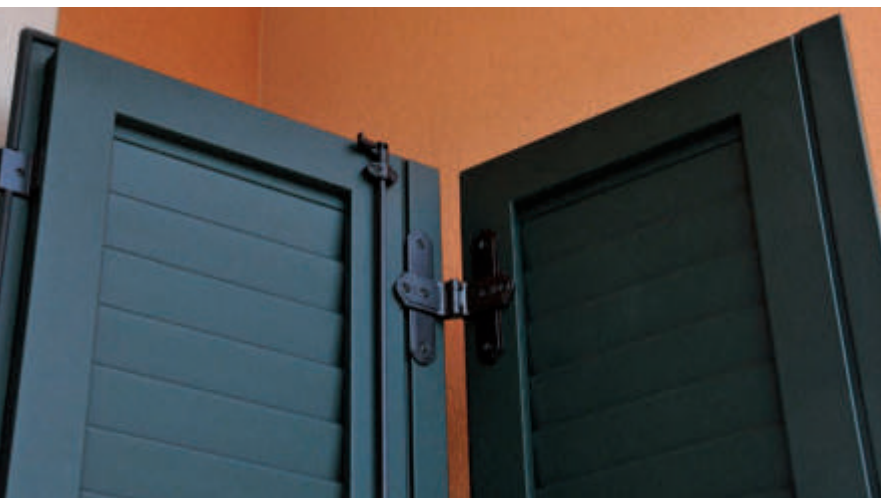


anta chiusa



Ovalina da 50 mm

anta aperta



La persiana LUNA ha la caratteristica di avere le lamelle fisse cieche in posizione inclinata con sormonto interno ed esterno ad incastro. Le ovaline sono inserite nella struttura portante della persiana con un sistema speciale ad aggancio completamente in alluminio che impedisce il passaggio della luce tra le lamelle e rende più sicura la struttura ai tentativi di effrazione. Inoltre la completa assenza di distanziatori in nylon conferisce alla persiana LUNA un evidente vantaggio estetico soprattutto nei colori

particolari o nelle finiture Legno. Nelle parti terminali orizzontali sono disposti profili di abbellimento estetico che eliminano la presenza di spigoli e spazi in cui si possa depositare la polvere. Queste caratteristiche fanno di Luna una persiana particolarmente adatta nel restauro di case antiche, in sostituzione a quelle in legno, senza tradire la loro storia. I fissaggi al muro possibili sono molteplici: da quello tradizionale diretto con cardini a quello con telai di cassa perimetrali disponibili in diverse forme e misure.

Luna

www.puntopersiane.it



anta chiusa



Lamelle ovali cieche fisse

anta aperta



Realizzata con le lamelle romboidali fisse da 60 mm in posizione inclinata che conferiscono alle persiane il tipico aspetto di quelle oggi denominate "tipovecchio", CAMELIA trova spazio sia nelle nuove costruzioni, sia nei vecchi borghi rurali che nelle abitazioni campestri. Le lamelle sono separate tra loro da appositi distanziali in alluminio verniciato a garanzia di una migliore robustezza della

persiana ai tentativi di effrazione. Gli zoccoli a forma piana con cornici riportate disponibili in diverse dimensioni sono incastonati a 90° nel telaio della persiana. Nella fotografia la persiana viene presentata nella soluzione con doppia zoccolatura che gli conferisce un aspetto più elegante e tradizionale. Disponibile inoltre in versione incardinata direttamente a muro o con telaio di cassa perimetrale.

Camelia

www.puntopersiane.it

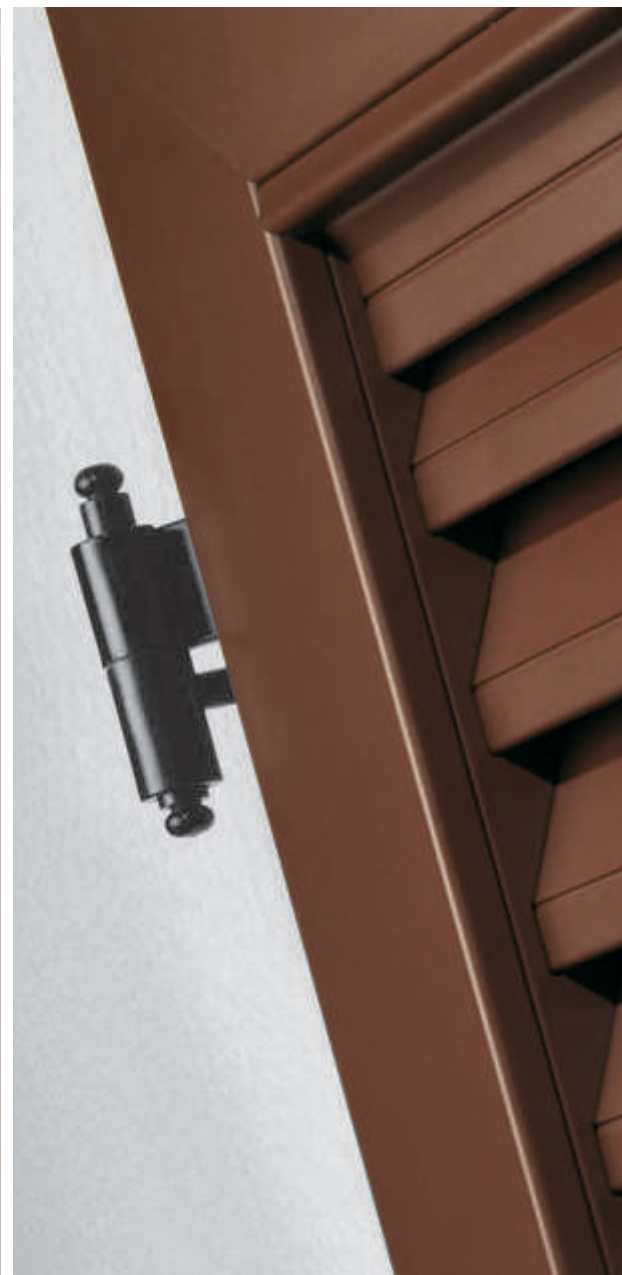


anta chiusa



Lamella romboidale da 60 mm

anta aperta



La persiana CAROLINA ha la caratteristica di avere lamelle romboidali da 60 mm in posizione inclinata inserite in particolari cornici di bordatura perimetrale. Nelle parti terminali orizzontali inoltre sono disposti profili di abbellimento estetico che eliminano la presenza di spigoli e spazi in cui si possa depositare la polvere. Queste caratteristiche fanno di Carolina una persiana

particolarmente adatta nel restauro di case antiche, in sostituzione a quelle in legno, senza tradire la loro storia.

I fissaggi al muro possibili sono molteplici: da quello tradizionale diretto con cardini a quello con telai di cassa perimetrali disponibili in diverse forme e misure.

Carolina

www.puntopersiane.it



anta chiusa



Lamella romboidale da 60 mm

anta aperta



Realizzata con le lamelle romboidali fisse da 65 mm in posizione inclinata tipiche dei palazzi nei centri delle città del Piemonte, la persiana PIEMONTESE è una persiana particolarmente adatta alle ristrutturazioni e in delicate operazioni di recupero di complessi storici. La dimensione, la forma e la scorniciatura particolare delle lamelle fanno di questa persiana l' esatta replica di quelle antiche in legno. Separate tra loro da appositi distanziali in nylon le lamelle consentono una illuminazione soffusa degli ambienti

evitando l'entrata diretta dei raggi del sole, proteggendo anche da sguardi indiscreti il tutto abbinato ad una efficace ventilazione. Gli zoccoli disponibili in diverse dimensioni sono incastonati a 90° nel telaio della persiana. Fotografata nella versione con cardini a muro la persiana, che nella finitura legno noce si presenta massiccia ed elegante, può essere realizzata anche con telaio di cassa perimetrale.

Piemontese

www.puntopersiane.it



anta chiusa



Lamella romboidale da 65 mm

anta aperta



Realizzata con le lamelle romboidali fisse da 90 mm in posizione inclinata tipiche dei palazzi nei centri delle città del centro-nord Italia, **STORICA** è una persiana particolarmente adatta alle ristrutturazioni e in delicate operazioni di recupero di complessi storici. I telai delle ante dispongono di cornici che bordano le lamelle su tutto il perimetro interno e che fanno di questa persiana l'esatta replica di quelle antiche

in legno. Gli zoccoli disponibili in diverse dimensioni sono incastonati a 90° nel telaio della persiana.

Nella fotografia la persiana viene presentata nella soluzione con doppia zoccolatura nel tipico colore verde con una accurata finitura "Legno". Disponibile in versione incardinata direttamente a muro o con telaio di cassa perimetrale.

Storica

www.puntopersiane.it



anta chiusa



Lamella romboidale da 90 mm

anta aperta



La persiana FIRENZE che è realizzata con lamelle romboidali fisse da 90 mm in posizione inclinata è impreziosita da una cornice di bordatura perimetrale in evidenza che è tipica dei contesti abitativi Toscani. Al suo interno è possibile inserire anche delle aperture

denominate "sportello Firenze" la cui particolarità è quella di non essere riconoscibile dall'esterno quando chiuso. Nella fotografia la persiana si presenta con telaio di cassa perimetrale, ma può essere anche incardinata direttamente a muro.

Firenze

www.puntopersiane.it



anta chiusa



Lamella romboidale da 90 mm

anta aperta



Realizzata con le lamelle ORIENTABILI a "Goccia", la persiana AURORA dispone di un particolare sistema di aggancio tra le lamelle che permette una assoluta protezione dalla luce, dalla polvere e dagli agenti atmosferici. I meccanismi forniti in tinta nelle principali colorazioni ral a cartella sono un particolare estetico importante, mentre l'orientamento della lamella favorisce le operazioni di pulizia delle persiane. Grazie alla

eccezionale affidabilità e manovrabilità dei meccanismi, l'orientamento risulta essere fluido e silenzioso. La forma a goccia della lamella inoltre ne caratterizza l'impiego in particolari stili architettonici. La persiana di questa pagina è in colore verde chiaro RAL6005 in versione opaca.

Disponibile in versione incardinata direttamente a muro o con telaio di cassa perimetrale.

Aurora

www.puntopersiane.it



anta chiusa



Ovalina orientabile a goccia

Il sistema delle lamelle orientabili non crea il buio totale, specialmente se realizzata nelle colorazioni a base bianca.

anta aperta



ALICE è una tipologia di persiana con lamella orientabile a goccia impreziosita perimetralmente da una cornice con modanature e spigoli arrotondati il cui insieme risulta essere un giusto ed equilibrato compromesso tra lo stile tradizionale delle persiane storiche e quello moderno delle persiane orientabili. Alice pertanto

è una persiana che risulta sempre attuale e che sa adattarsi a tutti gli stili abitativi, sia in abitazioni moderne che nel restauro di case antiche. Nella fotografia la persiana è proposta in colorazione effetto legno che in versione anche "ruvida" è uno degli elementi che rafforzano le linee e le forme espresse dal nostro design.

Alice

www.puntopersiane.it



anta chiusa



Lamella orientabile a goccia

Il sistema delle lamelle orientabili non crea il buio totale, specialmente se realizzata nelle colorazioni a base bianca.

anta aperta



Le tipiche doghe orizzontali perfettamente incastonate nel perimetro dell'anta fanno sì che lo scuro ALTO ADIGE si distingua per la sua estetica particolare tipica delle valli Alpine. L'armonia tra la rigatura orizzontale conferita dalle doghe e la bordatura sobria del telaio restituiscono alla persiana un'estetica perfettamente equilibrata in dimensioni e forme mostrando allo

ALTO ADIGE



www.puntopersiane.it



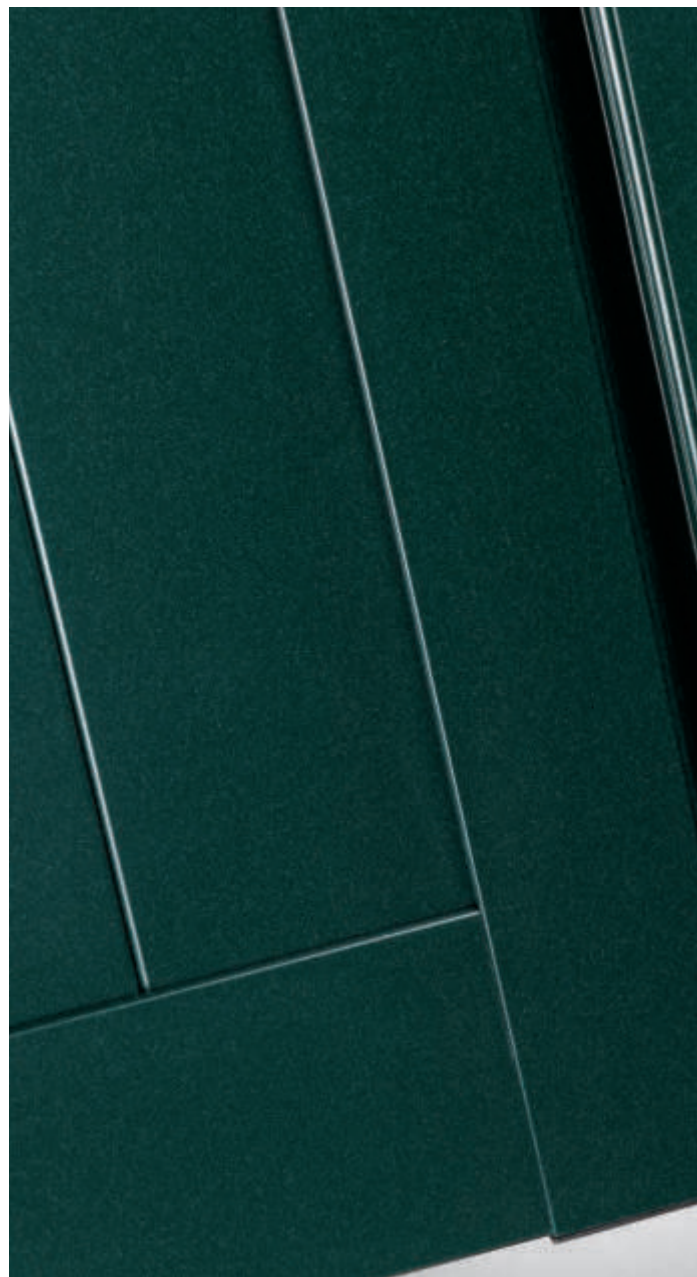
anta chiusa



Dogatura orizzontale

stesso tempo eleganza ed attrazione. Lo scuro ALTO ADIGE è disponibile anche nelle versioni ALTO ADIGE (R) con doghe riempite con materiale isolante e ALTO ADIGE (TT) realizzato con pannello dogato completamente coibentato. La persiana nella fotografia viene presentata con bandelle standard a scomparsa ma potete richiedere anche cardini, cerniere e maniglie tipici della vostra zona.

anta aperta



Le tipiche doghe verticali perfettamente incastonate nel perimetro dell' anta fanno sì che lo scuro CORTINA si distingua per la sua estetica particolare tipica delle valli Lombarde. L' armonia tra la rigatura verticale conferita dalle doghe e la bordatura sobria del telaio restituiscono alla persiana un' estetica perfettamente equilibrata in dimensioni e forme mostrando allo stesso tempo

eleganza ed attrazione. Lo scuro CORTINA è disponibile anche nelle versioni CORTINA (R) con doghe riempite con materiale isolante e CORTINA (TT) realizzato con pannello dogato completamente coibentato. Lo scuro della fotografia è proposto nella versione incardinata a muro ma è realizzabile anche con telai perimetrali di tipo standard o ad imbotte.

Cortina

www.puntopersiane.it



anta chiusa



Dogatura verticale

anta aperta



Realizzato con struttura perimetrale a vista internamente ed esternamente lo scuro modello NERINA si caratterizza con una cornice con rotondità accentuata disposta lungo i perimetro centrale nella quale si incastonano perfettamente le doghe verticali tipiche degli scuri lombardi; tale cornice evidenzia maggiormente la differenza di profondità delle doghe rispetto allo spessore delle ante. Lo scuro NERINA è disponibile anche nelle versioni NERINA (R) con doghe riempite con materiale isolante

e NERINA (TT) realizzato con pannello dogato completamente coibentato. Lo scuro della fotografia è proposto nel colore ciliegio renolit chiaro che si presta ad efficaci abbinamenti con serramenti in legno e in PVC. Lo scuro che è fotografato nella versione incardinata direttamente a muro può essere installato anche con telai di cassa perimetrali disponibili in diverse forme e dimensioni con la possibilità aggiuntiva di eseguire la soluzione monoblocco.

Nerina



www.puntopersiane.it



anta chiusa



Ante con doghe verticali



anta aperta



Realizzato con struttura perimetrale a vista internamente ed esternamente lo scuro modello CANAZEL si caratterizza con una superficie a tavola liscia formata da un pannello ad isolamento termico incastonato nella cornice perimetrale dell' anta che risalta la struttura portante sia esternamente che internamente. Le tipiche tavole perfettamente incastonate nel perimetro dell' anta fanno sì che lo scuro si distingua per la sua estetica particolare tipica delle valli Alpine.

L'armonia tra la superficie liscia e la bordatura sobria del telaio restituiscono alla persiana un' estetica perfettamente equilibrata in dimensioni e forme mostrando allo stesso tempo eleganza ed attrazione. Lo scuro che è fotografato nella versione incardinata direttamente a muro può essere installato anche con telai di cassa perimetrali disponibili in diverse forme e dimensioni con la possibilità aggiuntiva di eseguire la soluzione monoblocco.

Canazei

www.puntopersiane.it



anta chiusa



Pannelli lisci coibentati



anta aperta



La particolarità dello scuro AIDA è che ad ante chiuse la superficie esterna risulta essere una tavola liscia formata da un pannello ad isolamento termico mentre all' interno è in evidenza la struttura portante tipica degli scuretti in legno. La semplicità estetica risultante rimanda alla dolcezza di uno stile che si adatta facilmente a contesti architettonici classici e moderni; un prodotto

gradevole realizzato con materiali solidi ed affidabili nel tempo. I fissaggi al muro possibili sono molteplici: da quello tradizionale diretto con cardini a quello con telai di cassa perimetrale disponibili in diverse forme e misure; sono inoltre realizzabili tipologie finestra e portafinestra ad una o più ante anche nelle soluzioni a libro.

Aida

www.puntopersiane.it



anta chiusa



Pannelli lisci coibentati



anta aperta



anta chiusa



Doghe verticali

anta aperta

E' il classico scuro che riporta fedelmente le forme dei vecchi scuri in legno dai quali eredita le caratteristiche. La persiana OSCURA con le doghe verticali tipiche del veronese e del mantovano, all' esterno non presenta telai in vista mentre all' interno evidenzia la tradizionale struttura degli scuretti in legno. Nella versione OSCURA (TT) la dogha coibentata permette di realizzare scuri a

doghe verticali ad alto isolamento termico mentre la versione OSCURA (R) è realizzata con riempimento delle doghe con materiale isolante. Proposto nella finitura legno lo scuro si presenta massiccio ed elegante. Sono realizzabili tipologie finestra e portafinestra ad una o piu' ante anche nelle soluzioni a libro.

Oscura evo duo



anta chiusa



anta aperta

Oscura Evo DUO è lo scuro tipico della pianura Padana caratterizzato da doghe verticali a passo di circa 60 mm totalmente in vista sia nella parte interna che esterna grazie alla struttura portante a scomparsa poco visibile. E' disponibile inoltre la versione Oscura Evo DUO [TT] ovvero la versione coibentata con materiale isolante che migliora le prestazioni

termiche ed acustiche dello scuro. Proposto nella classica finitura legno lo scuro si presenta elegante e lineare. Gli scuri di questa famiglia si adattano perfettamente ad installazioni nella versione con cardini a muro ed anche alla versione con telai perimetrali per ristrutturazioni.



SCANDOLA EVO è il classico scuro alla "mantovana" che riporta fedelmente le forme dei vecchi scuri in legno dai quali eredita le caratteristiche. Realizzato con le doghe verticali esterne e con le tipiche scandole orizzontali interne lo scuro è disponibile anche nella versione SCANDOLA EVO (TT) con alto potere di isolamento termico. E' disponibile inoltre la versione di scuro SCANDOLA EVO DUO con scandole orizzontali interne ed esterne che si rifà

alle tipiche soluzioni di ingresso dei cascinali della pianura veronese e mantovana. SCANDOLA EVO DUO (TT) è la versione coibentata con materiale isolante che migliora le prestazioni termiche dello scuro. Fotografato nella versione con cardini a muro lo scuro, che nella finitura legno noce si presenta massiccio ed elegante, può essere realizzato anche con telaio di cassa perimetrale.

Scandola evo

www.puntopersiane.it



anta chiusa



anta aperta



Scandole interne e
doghe verticali esterne



E' lo scuro tipico di tutto l'arco Alpino, realizzato con le caratteristiche specchiature bugnate nelle quali si incastonano perfettamente i pannelli isolati in doppia lamiera di alluminio. Realizzabile anche in versione a più colori, DIAMANTE può essere costruito anche in versione mista: con lamelle orientabili "Aurora" e "Alice" con lamella "Luna" ed anche con le classiche ovaline da 50 mm. Proposto nella finitura "Legno Noce" lo scuro si presenta

massiccio ed elegante. Gli zoccoli a forma piana disponibili in diverse dimensioni sono incastonati a 90° nel telaio della persiana. Nella fotografia lo scuro viene presentato incardinato direttamente a muro, ma può essere realizzato anche con telaio di cassa perimetrale. Sono realizzabili tipologie finestra e porta finestra ad una o più ante anche nelle soluzioni a libro.

Diamante



www.puntopersiane.it



anta chiusa



Pannelli diamantati

anta aperta