


Sliding doors  
S.150 TT  
Minimal





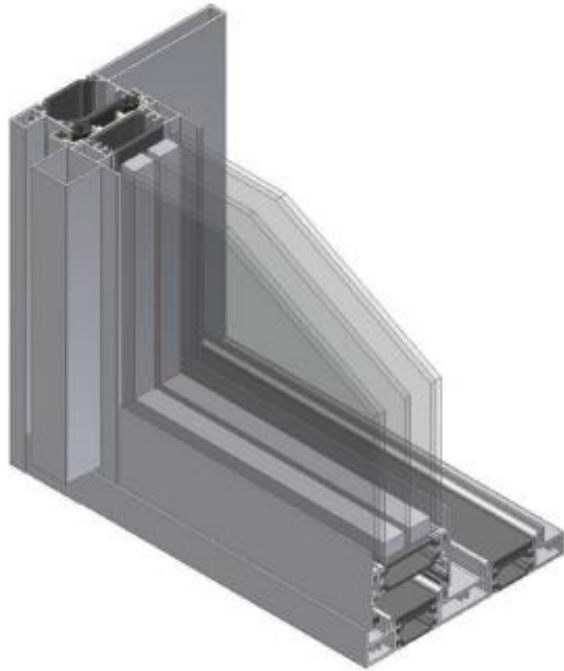
**S.150 TT:** è uno scorrevole minimale, estremamente innovativo nel suo campo, che utilizza profili a taglio termico di dimensioni decisamente ridotte, ma con la possibilità di montare vetri a doppia camera per un isolamento termico di altissimo livello.

Lo scorrimento avviene su carrelli con ruote in acciaio inox che scorrono su un supporto anch' esso in acciaio inox.

La particolare resistenza dei carrelli permettere di realizzare ante con peso totale fino a 300kg.

Sliding doors

S.150 TT Minimal



NODO ANGOLO INFERIORE



NODO ANGOLO SUPERIORE



TRASMITTANZA TERMICA RIFERITA A SCORREVOLI A 2 ANTE DI DIMENSIONI :

Larghezza 5500 mm x Altezza 2700 mm  
Tipo di vetro : 48 mm -  $U_g=0.60 \text{ W/m}^2\text{K}$  -  $\psi=0.05 \text{ W/Mk}$   
Peso massimo anta : 350 Kg

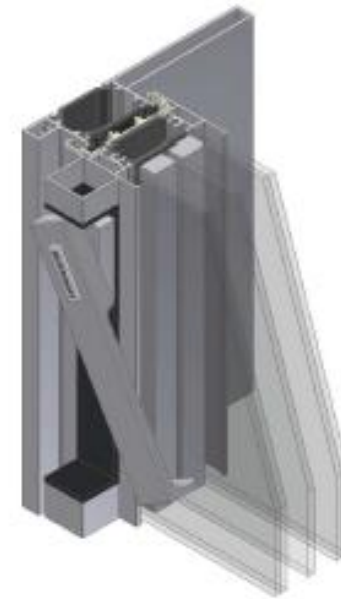
**$U_w = 0.85 \text{ W/m}^2\text{K}$**

Larghezza 4000 mm x Altezza 2400 mm  
Tipo di vetro : 48 mm -  $U_g=0.60 \text{ W/m}^2\text{K}$  -  $\psi=0.05 \text{ W/Mk}$   
Peso massimo anta : 350 Kg

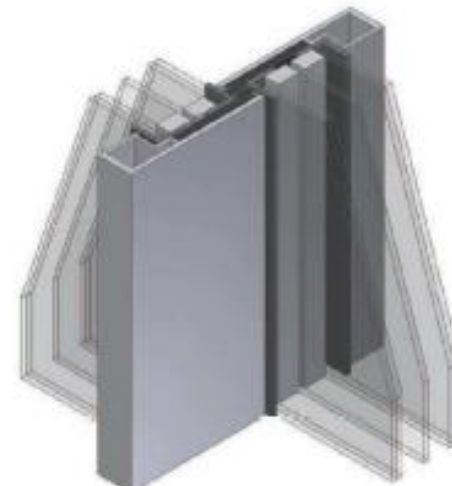
**$U_w = 0.90 \text{ W/m}^2\text{K}$**



NODO LATERALE MANIGLIA



NODO CENTRALE







**SUNROOMIII**



**SUNROOM III**